

NA BAZIE CITROEN BERLINGO FURGON



PODSTAWOWE ZALETY ZABUDOWY:

- Wysokie właściwości izolacyjne potwierdzone badaniami $ATP K \leq 0,32 \text{ W} / (\text{m}^2\text{K})$
- Atest Narodowego Instytutu Zdrowia Publicznego - PZH
- Wysoka odporność na urazy mechaniczne i wodę
- Utrzymanie stałej temperatury wewnątrz zabudowy
- Możliwość doposażenia do specyfiki przewożonego ładunku
- Gwarancja 24 miesiące
- Certyfikaty: ISO 9001:2008, PZH nr HŻ/D/00237/13, ATP PP 2237/2011



Dane przedstawione w niniejszym katalogu mają charakter informacyjny i nie stanowią oferty handlowej w rozumieniu art.66 §1 kodeksu cywilnego. Citroen Polska i Producent zabudowy zastrzegają sobie prawo do wprowadzenia zmian z powodów natury technicznej, jak i handlowej.

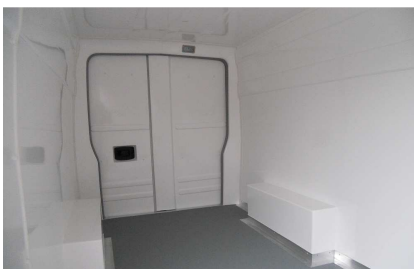
Przedstawione zdjęcia mogą nie odzwierciedlać opisywanych modeli.

CHARAKTERYSTYKA ZABUDOWY:

- **ściany i drzwi** – izolacja termiczna typu Sandwich 70-160 mm (idealne dopasowanie wynikające z kształtów i przetłoczeń)
- **sufit** – izolacja termiczna typu Sandwich 80 mm
- **podłoga**: wylewka Marothaanowa (do wyboru: gładka, antypoślizgowa, wzmocniona - krzemionkowa) izolowana pianką 80 mm i sklejką wodoodporną 12mm
- progi aluminiowe
- nadkola plastikowe izolowane
- aluminiowe listwy progowe - gzymsowe
- oświetlenie wnętrza
- kanał na wiązkę przewodów w ścianie grodziowej
- wzmocnienie pod agregat
- uszczelki

OPCJE DODATKOWE:

- podłoga i nadkola z blachy aluminiowej ryflowanej
- wysokie listwy aluminiowe (26 cm)
- ściana grodziowa stała lub przesuwna
- odpływ wody
- systemy mocowań
- listwa do mocowania drążka blokującego towar
- kurtyny paskowe
- agregat chłodniczy



Dane przedstawione w niniejszym katalogu mają charakter informacyjny i nie stanowią oferty handlowej w rozumieniu art.66 §1 kodeksu cywilnego. Citroen Polska i Producent zabudowy zastrzegają sobie prawo do wprowadzenia zmian z powodów natury technicznej, jak i handlowej. Przedstawione zdjęcia mogą nie odzwierciedlać opisywanych modeli.